



dentalVET

La mejor elección para su imagen

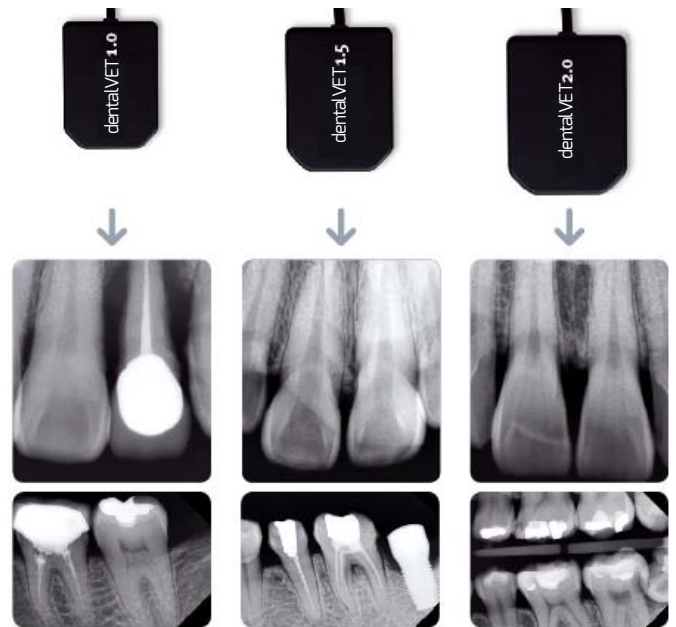
El sistema dentalVET incorpora la última tecnología en radiología digital directa con el enfoque puesto en el FLUJO DE TRABAJO, la FIABILIDAD, la DURABILIDAD y el CONFORT del paciente. Esquinas redondeadas, bordes suavizados y cable de fibra óptica reforzada son algunas características por las que se distingue dentalVET.



1 Calidad de imagen superior

dentalVET está basado en la tecnología CMOS APS (Sensor de Pixels Activos), que se traduce en una mayor resolución e imágenes más claras para un diagnóstico fiable y tratamiento adecuado.

Existen tres medidas de sensor: 1 - 1,5 y 2.



2 Flujo de trabajo directo. Rápido, eficiente



dentalVET utiliza un conector USB 2.0 para conectarlo a cualquier ordenador de la clínica. Le permite obtener imágenes en tiempo real para un posterior tratamiento con su software específico para veterinaria.

3 Durabilidad



dentalVET es extremadamente duradero gracias a su diseño. Incorpora aluminio en su exterior mientras el interior está cubierto con PORON para absorber posibles golpes. Su cable reforzado protege al sensor de un exceso de torceduras.

4 Confort para el paciente

dentalVET es más fino y tiene esquinas redondeadas para garantizar el confort del paciente y una mejor posición del sensor durante la toma de imágenes.



Esquinas cuadradas

Esquinas redondeadas

5 Software específico para veterinaria

dentalVET usa un software diseñado específicamente para veterinaria para adquirir radiografías, optimizarlas, archivarlas y compartirlas en las diferentes consultas. Permite realizar y adjuntar informes, fotos, y crear un CD/DVD con las imágenes en DICOM incluyendo un visor. Es el mismo software que usan los sistemas ClaroX DR y Óptimus DR por lo que puede conectar dentalVET mediante USB al PC de cualquiera de esos sistemas.



clarox radiografía digital directa óptimusDR compatible