

CUANDO SE NECESITA VERLO TODO



- ☑ 30 Kw, 400mA y 125Kv. Ánodo giratorio
- ☑ Doble foco: 6 mm. y 1,3 mm.
- ☑ Rango mAs de 0,6 a 250mAs
- ☑ Programas anatómicos (APR)
- ☑ Mesa flotante con movimiento en 4 direcciones
- ☑ Radiografía Digital Directa: Disparar y ver a los 4 segundos
- ☑ Flujo de trabajo rápido con alta calidad de imagen
- ☑ Inversión rentable. Su comodidad incrementa el número de estudios



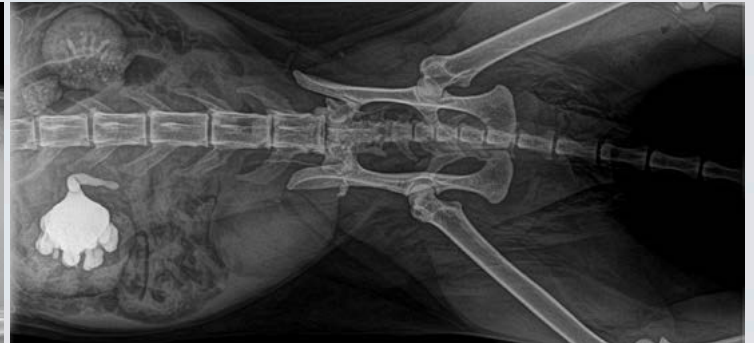
Opciones en radiografía digital directa (DR): MAGNUS combinado con...



ClaroX: Consta de un panel de 14" x 17" colocado bajo la mesa del equipo MAGNUS y conectado a un ordenador



Genius: Consta de un detector colocado bajo la mesa del equipo MAGNUS y conectado a un ordenador



Características técnicas aparato de Rayos-X Magnus MX30Kw

Potencia Nominal en KW:	30Kw.
Consumo eléctrico	3Kw.
Frecuencia	20 kHz.
Rango de Kv	de 40Kv. a 125Kv. en pasos de 1Kv.
Rango mA en Foco Fino	de 80mA. a 160 mA.
Rango mA en Foco Grueso	de 160mA. a 400 mA.
Rango mAs	de 0,6 a 250 mAs.
Tiempo exposición	3 mseg. a 2 seg.
Tension de red	230V +-10%, 50/60Hz.
Disparo por condensador	Sí
Foco	Doble foco: 6 mm y 1,3 mm.
Ánodo	Giratorio
Pantalla	TFT táctil de 7"
Programas anatómicos (APR)	de 160mA. a 400 mA.
Mesa tablero	Flotante en 4 direcciones



P. La Barrena. Canal Imperial de Aragón S/N.
31500 TUDELA. NAVARRA. (SPAIN)
Tel.: 948 82 46 55 • 948 82 17 13
e-mail: cvm@cvm.es • web: www.cvm.es

